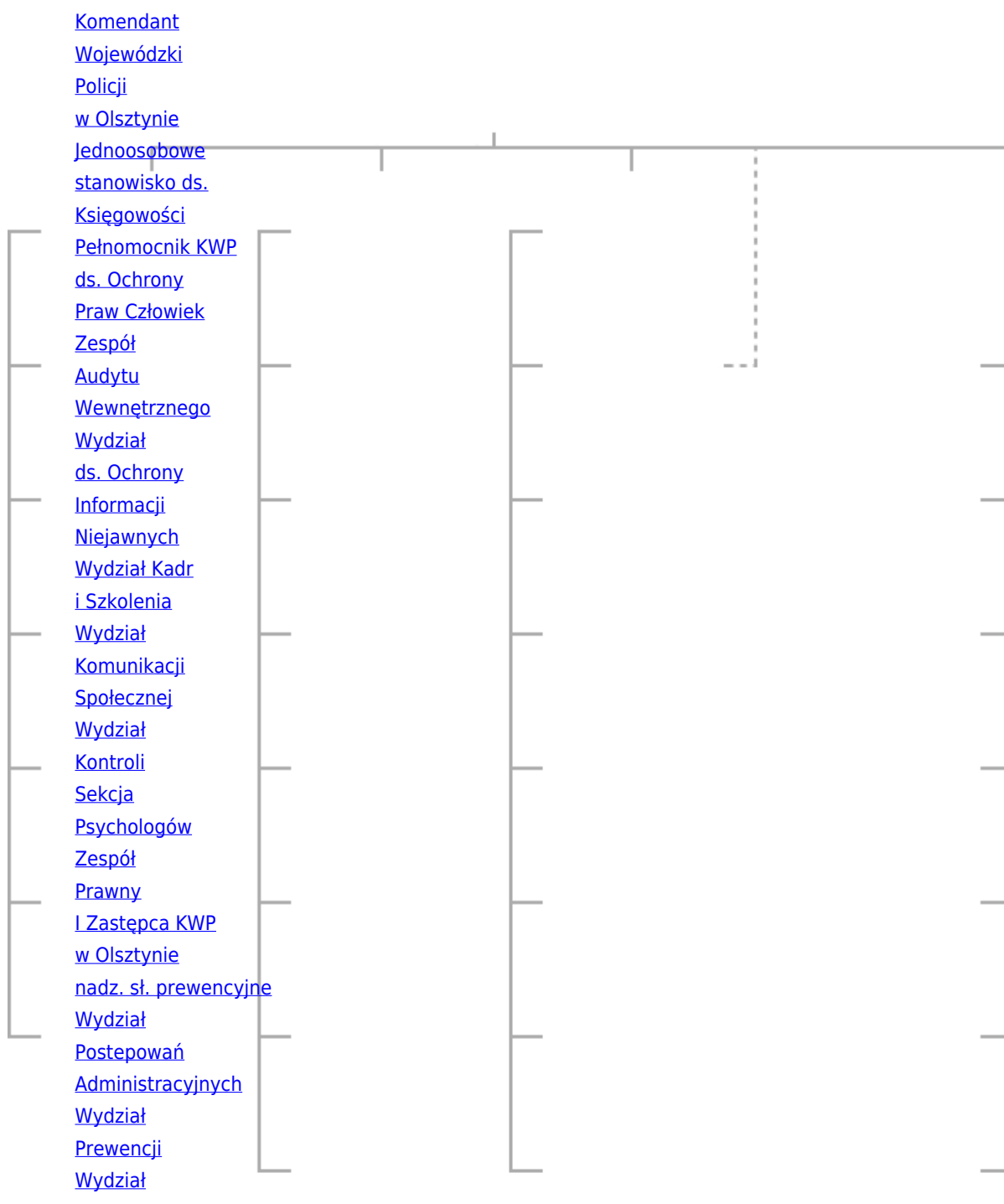


POLICJA WARMIŃSKO-MAZURSKA

<http://warminko-mazurska.policja.gov.pl/ol/o-nas/struktura/9,Struktura.html>
2018-10-17, 13:17

Komendant Główny Policji jest centralnym organem administracji rządowej, właściwym w sprawach ochrony bezpieczeństwa ludzi oraz utrzymania bezpieczeństwa i porządku publicznego, podległym ministrowi właściwemu do spraw wewnętrznych.

Komenda Główna Policji jest jednostką organizacyjną Policji, przy pomocy której Komendant Główny Policji realizuje zadania określone w ustawach.



Ruchu
Drogowego
Sztab

Policji

Wydział

Konwojowy

Oddział

Prewencji

Policji

Zastępcą KWP

w Olsztynie

nadz. st. kryminalną

Wydział

do walki

z Korupcją

Wydział

do walki

z Przystępczością

Gospodarczą

Wydział

do walki z

Cyberprzystępczością

Wydział

Kryminalny

Wydział

Wywiadu

Kryminalnego

Laboratorium

Kryminalistyczne

Wydział

Techniki

Operacyjnej

Zastępcą KWP

w Olsztynie

nadz. st. wspomagającą

Wydział

Finansów

Wydział

Łączności

i Informatyki

Wydział

Transportu

Wydział

Zaopatrzenia

Wydział

Inwestycji

i Remontów

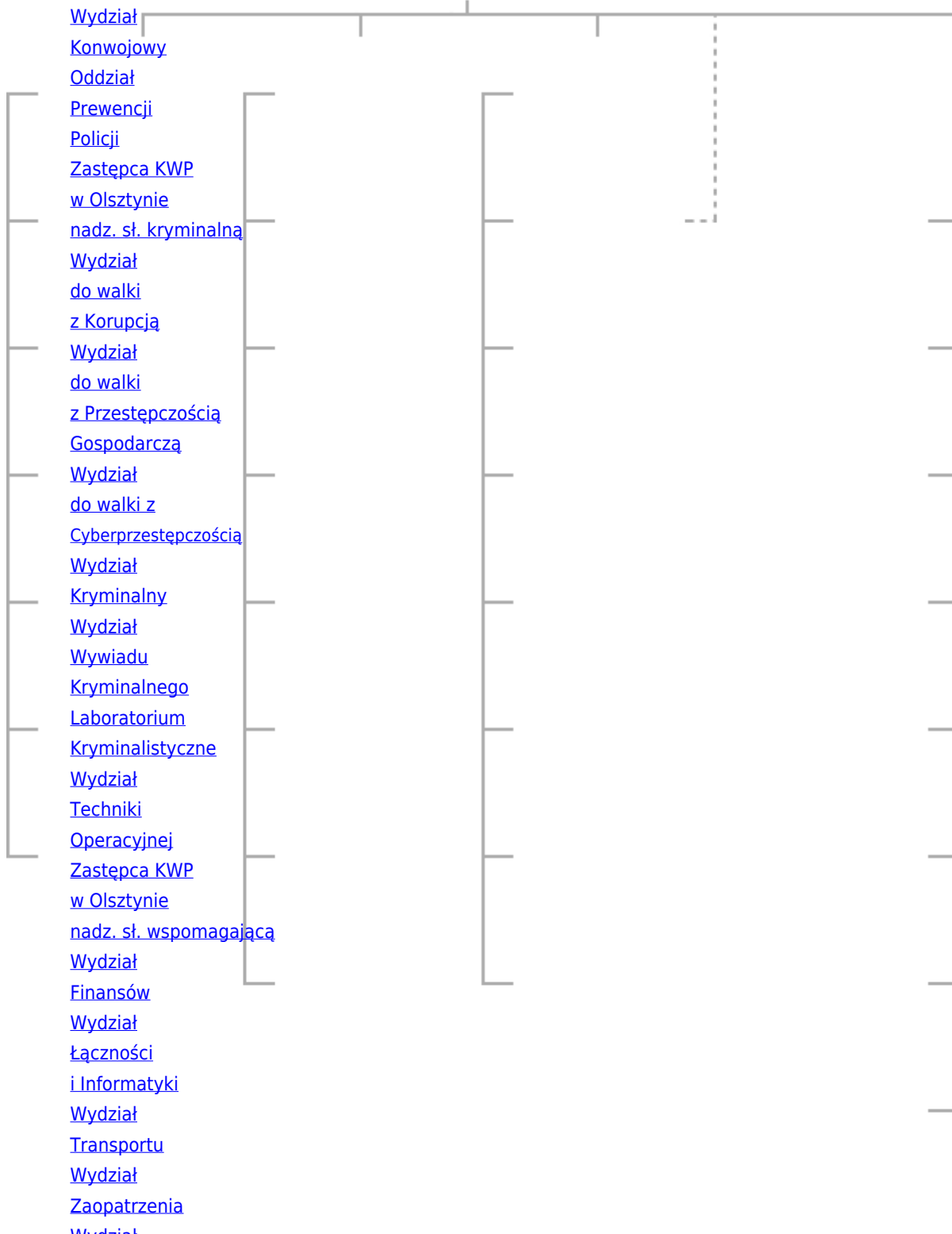
Sekcja

Zamówień

Publicznych

i Funduszy

Pomocniczych



[Zespół](#)
[Bezpieczeństwa](#)
[i Higieny](#)
[Pracy](#)

Ocena: 4/5 (6)

[Tweetnij](#)