

Strona znajduje się w archiwum.

BARTOSZYCE: MOTOCYKLISTA WJechał NA ROZCIĄGNIĘTĄ PRZEZ DROGĘ LINĘ

Kierujący motocyklem wjechał na linę rozciągniętą w poprzek drogi powiatowej na trasie Galiny - Trutnowo. Linę umieścił tam pracownik gospodarstwa rolnego, zajmujący się bydłem. Jak się okazało 60-latek... zapomniał ją zdjąć. Teraz przez swoje nieodpowiedzialne zapominalstwo grozi mu odpowiedzialność karna za spowodowanie wypadku drogowego.

Wczoraj (11.06.2018) o godz. 19:45 oficer dyżurny Komendy Powiatowej Policji w Bartoszycach odebrał zgłoszenie o wypadku drogowym na drodze powiatowej pomiędzy miejscowościami Galiny i Trutnowo w powiecie bartoszyckim.

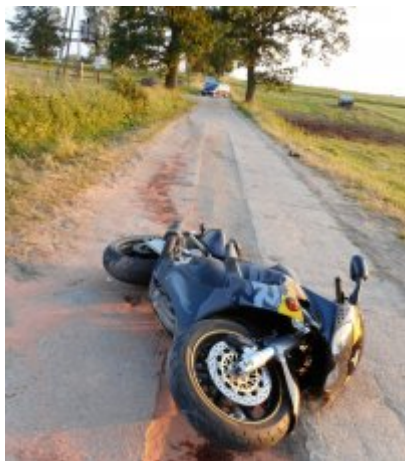
Policjanci ruchu drogowego, którzy przyjechali na miejsce tego zdarzenia ustalili, że 27-letni motocyklista najechał na rozciągniętą przez drogę gumową linę. Została ona tam wcześniej umieszczona przez 60-letniego pracownika gospodarstwa rolnego, podczas przeprowadzania zwierząt przez drogę. Mężczyzna ten po przepędzeniu zwierząt na drugą stronę drogi zapomniał zdjąć linę, na którą wjechał kierujący motocyklem.



Miejsce wypadku drogowego na trasie Galiny - Trutnowo



Miejsce wypadku drogowego na trasie Galiny - Trutnowo



Miejsce wypadku drogowego na trasie Galiny - Trutnowo

27-letni motocyklista został przewieziony do szpitala z obrażeniami ciała. Policjanci szybko dotarli do 60-latka odpowiedzialnego za spowodowanie tego wypadku drogowego. Wkrótce mężczyzna będzie miał okazję wytłumaczyć się przed sądem ze swojego zapominalstwa.

(fg/tm)

Ocena: 0/5 (0)

[Tweetnij](#)

[zwierzęta](#) [motocyklista](#) [lina](#) [gospodarz](#)